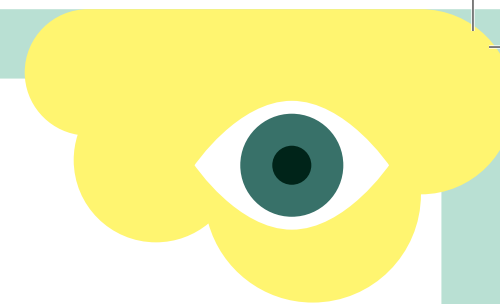


RESTAURANTS GRANVELLE ÉLÉMENTAIRE, DÜRER ET CHAPRAIS

▼ NOVEMBRE 2021

MENUS

Repas fournis par API - RESTAURATION



LUNDI 8

Cèleri rémoulade
Poisson façon paëlla
Riz IGP de Camargue façon paëlla
Camembert
Cocktail de fruits au sirop

LUNDI 15

Salade de pommes de terre, oignons,
maïs à la vinaigrette
Filet de merlu blanc à la sauce du gléré
Carottes persillées
Coulommiers
Liégeois au chocolat

LUNDI 22

Carottes râpées à l'échalote
Sauté de bœuf façon bourguignon
Potatoes
Pointe de brie
Mousse au chocolat

LUNDI 29

Macédoine de légumes à la mayonnaise
Omelette fraîche
Pommes de terre rissolées
Fromage blanc
Ananas frais

MARDI 9

Carottes râpées à la vinaigrette d'orange
Aiguillettes de poulet à la sauce brune
Haricots verts
Cantal AOP
Eclair au chocolat

MARDI 16

Salade Waldorf (cèleri, pommes, raisins secs)
Lentilles aux épices
Tortis
Fromage blanc nature
Orange

MARDI 23

Taboulé
Cordon bleu de dinde
Épinards à la béchamel
Comté AOP
Kaki

MARDI 30

Salade de coleslaw (chou blanc-carottes)
Boulettes de bœuf à la sauce tomate
Penne
Tomme noire IGP
Crème dessert vanille

JEUDI 11

FÉRIÉ

JEUDI 18

Betteraves rouges à la vinaigrette
Blanc de poulet à la sauce trognoff
Brocolis persillés
Yaourt sucré
Clafoutis du chef aux pommes et poires

JEUDI 25

Salade iceberg au surimi et maïs
à la vinaigrette
Émincé de filet de poulet sauce shoyu
Riz jaune
Crème anglaise à la vanille
Hawaï cake du chef

VENDEDI 12

Salade de pépinettes
Tarte aux épinards, pommes de terre
et emmental
Yaourt nature
Pomme

VENDEDI 19

Salade iceberg à la vinaigrette d'agrumes
Hachis Parmentier de bœuf
Morbier AOP
Banane

VENDEDI 26

Salade de boulghour
(tomates, maïs, olives)
Pizza tomate mozzarella emmental
Petit moulé
Compote de pommes-cassis



Légende : produits bio - produits locaux

INFORMATIONS COMPLÉMENTAIRES : Les mets servis sont susceptibles de contenir des allergènes, ou des traces. Les menus peuvent subir des modifications en fonction des approvisionnements surtout dans les filières courtes, artisanales, bio ou non et les produits sous signe de qualité.

Pour toute information : Direction Éducation - Tél. 03 81 61 52 69 - courriel : education@besancon.fr



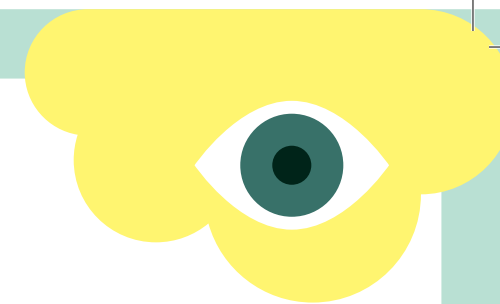
Ville de
Besançon

RESTAURANTS GRANVELLE ÉLÉMENTAIRE, DÜRER ET CHAPRAIS

▼ DÉCEMBRE 2021

MENUS

Repas fournis par API - RESTAURATION



LUNDI 6

Salade iceberg, croutons à la vinaigrette
Couscous royal (pilon de poulet,
boulettes de bœuf, merguez)
Semoule
Gouda
Flan nappé caramel

LUNDI 13

Salade de pommes de terre
(œuf, cornichons et mayonnaise)
Poisson blanc meunière / citron
Brocolis gratinés
Maasdam
Orange

MARDI 7

Lentilles à la vinaigrette de cumin
Roti de bœuf à la sauce chasseur
Chou-fleur persillé
Vache qui rit
Clémentine

MARDI 14

Cèleri rave à la sauce rémoulade
Steak haché de bœuf aux épices
Semoule
Cancoillotte
Yaourt aromatisé



JEUDI 2

Rillettes de thon
Sauté de bœuf à la sauce échalote
Petits pois et carottes
Edam
Pomme

JEUDI 9

Haricots verts
à la vinaigrette et ciboulette
Bolognaise de légumes
aux lentilles de corail
Torsade / emmental râpé
Suisse nature sucré
Orange

JEUDI 16

Terrine aux deux saumons
à la mayonnaise citron vert
Émincé de poulet à la sauce aux marrons
et pain d'épices
Pommes noisettes
Fromage portion de Noël
Buche de Noël et père Noël en chocolat

VENREDI 3

Cèleri rave à la vinaigrette de fromage blanc
Calamar à la romaine / sauce tartare
Haricots verts persillés
Suisse sucre
Tarte au chocolat

VENREDI 10

Œuf dur à la mayonnaise
Garniture de poisson façon à la reine
Duo de carottes / navets
Camembert
Gâteau aux pommes

VENREDI 17

Salade iceberg
à la vinaigrette de balsamique
Riz
Saint nectaire AOP
Liégeois à la vanille

Légende : **produits bio** - **produits locaux**

INFORMATIONS COMPLÉMENTAIRES : Les mets servis sont susceptibles de contenir des allergènes, ou des traces. Les menus peuvent subir des modifications en fonction des approvisionnements surtout dans les filières courtes, artisanales, bio ou non et les produits sous signe de qualité.

Pour toute information : Direction Éducation - Tél. 03 81 61 52 69 - courriel : education@besancon.fr



Ville de
Besançon