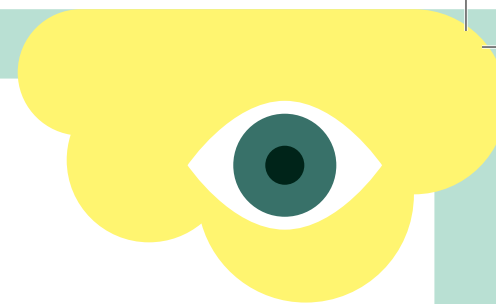


RESTAURANTS GRANVELLE ÉLÉMENTAIRE ET DÜRER MAI 2021

MENUS

Repas fournis par API - RESTAURATION



LUNDI 3

Betteraves rouges à la vinaigrette

Omelette fraîche
Ratatouille
Edam
Semoule au lait

LUNDI 10

Concombre à la vinaigrette
Boulettes de bœuf à la sauce forestière
Pommes de terre vapeur
Yaourt nature
Pomme

LUNDI 17

Friand au fromage
Boulgour aux courgettes
Morbier
Petit suisse aromatisé

LUNDI 24

FÉRIÉ

LUNDI 31

Betteraves rouges à la vinaigrette Sauté de bœuf façon bourguignon

Gratin de côtes de blettes
et pommes de terre
Cancoillotte
Liégeois chocolat

MARDI 4

Salade Waldorf
(céleri, pommes, raisins, mayonnaise)
Nuggets de volaille et sauce tomate
Farfalle
Petit moulé nature
Banane

MARDI 11

Salade composée (risoni, tomates, maïs)
Pané fromager
Gratin de courgettes et pommes de terre
Camembert
Donuts

MARDI 18

Tomates - feta à la vinaigrette
Cordon bleu
Poêlée de carottes
Chanteneige
Pomme au four

MARDI 25

Radis / beurre / sel
Aiguillettes de poulet
sa mayonnaise au curry
Haricots beurre
Vache qui rit
Mousse chocolat

JEUDI 6

Salade iceberg à la vinaigrette
Hachis parmentier au **bœuf**
Tomme blanche
Clafoutis aux pêches

JEUDI 13

FÉRIÉ

JEUDI 20

SAFARI EN AFRIQUE
Carottes râpées à la marocaine (cumin)
Sauté de bœuf façon mafé aux cacahuètes
Riz à l'ananas et raisins secs
Crème anglaise
Cake (**farine**) chocolat

JEUDI 27

Salade iceberg
Tortilla (oignons, pommes de terre et poivrons)
Maasdam
Fraises à la chantilly

VENREDI 7

Crêpe au fromage
Saucisse fumée
Chou vert et pommes de terre
Cancoillotte
Fromage blanc au miel

VENREDI 14

VACANCES

VENREDI 21

Macédoine de légumes
Rôti de porc froid
Chou-fleur à la vinaigrette
Buchette laits mélangés
Crème dessert

VENREDI 28

Tomates, mozzarella et vinaigrette au basilic
Sauté de porc IGP au curcuma
Purée de navets et pommes de terre
Reblochon
Cake au citron (farine)



INFORMATIONS COMPLÉMENTAIRES : Les mets servis sont susceptibles de contenir des allergènes, ou des traces. Les menus peuvent subir des modifications en fonction des approvisionnements surtout dans les filières courtes, artisanales, bio ou non et les produits sous signe de qualité.

Pour toute information : Direction Éducation - Tél. 03 81 61 52 69 - courriel : education@besancon.fr

Légende : produits bio - produits locaux
produits sous signe de qualité



Ville de
Besançon