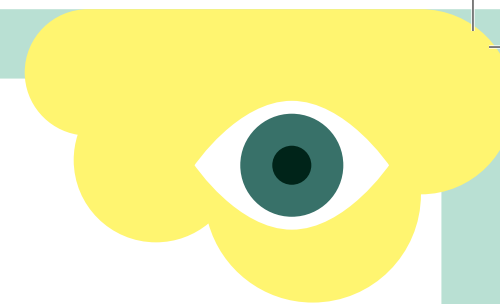


# RESTAURANTS SCOLAIRES

▼ FÉVRIER 2021

# MENUS

Bon appétit !



## LUNDI 1<sup>er</sup>

Rémoulade de céleri aux noix  
Filet d'églefin en anchoïade  
**Boulgour moyen cuit au bouillon**  
**Edel de Cléron**  
**Pomme**

## MARDI 2

Crème Dubarry  
(potage classique au chou-fleur)  
Épaule de jeune mouton (sud-ouest)  
façon boulangère  
**Lentilles vertes du Puy**  
Crêpe au sucre

## JEUDI 4

Salade de penne aux brisures de thon  
Bœuf bouilli sauce raifort froide  
Légumes d'hiver du "pot"  
**Yaourt "pulpé" fruits rouges**

## VENDREDI 5

Assiette de haricots verts vinaigrette  
Gratin de pommes de terre et reblochon  
Feuilles de salade verte et œuf poché  
**Orange**

## LUNDI 22

Petits cubes de betterave rouge  
Sot l'y laisse de dinde sauté au jus  
servi avec des pépinettes de Savoie  
**Fromage blanc vanille**

## MARDI 23

Velouté Longchamps  
(potage classique aux **petits pois**)  
Marmite de fruits de mer au safran  
Julienne de légumes frais étuvée  
Leerdammer  
Beignet

## JEUDI 25

Ciselé de chou chinois  
et pousses de bambous  
**Riz** cantonais (végétarien)  
Légumes wok en aigre douce  
Litchi au sirop  
Nougat mou

## VENDREDI 26

**Effiloché d'endives,**  
**vinaigre balsamique**  
**Saucisse de Toulouse artisanale**  
Cocos blancs façon cassoulet  
**Yaourt bio vrac nature**

**Légende :** produits bio - produits bio locaux  
produits locaux - produits sous signe de qualité

Menu sous réserve de modification

**INFORMATIONS COMPLÉMENTAIRES :** Bœuf issu de la filière *Bœuf Comtois*, veau français principalement de la région (ou français), œufs issus d'élevage plein air selon disponibilité, poisson frais selon arrivage. Tous les jours pain bio semi-complet (pains *fantaisie* non bio). Les mets servis sont susceptibles de contenir des allergènes, ou des traces. Les menus peuvent subir des modifications en fonction des approvisionnements surtout dans les filières courtes, artisanales, bio ou non et les produits sous signe de qualité.

Pour toute information : Direction Éducation - Tél. 03 81 61 52 69 - courriel : [education@besancon.fr](mailto:education@besancon.fr)



Ville de  
**Besançon**