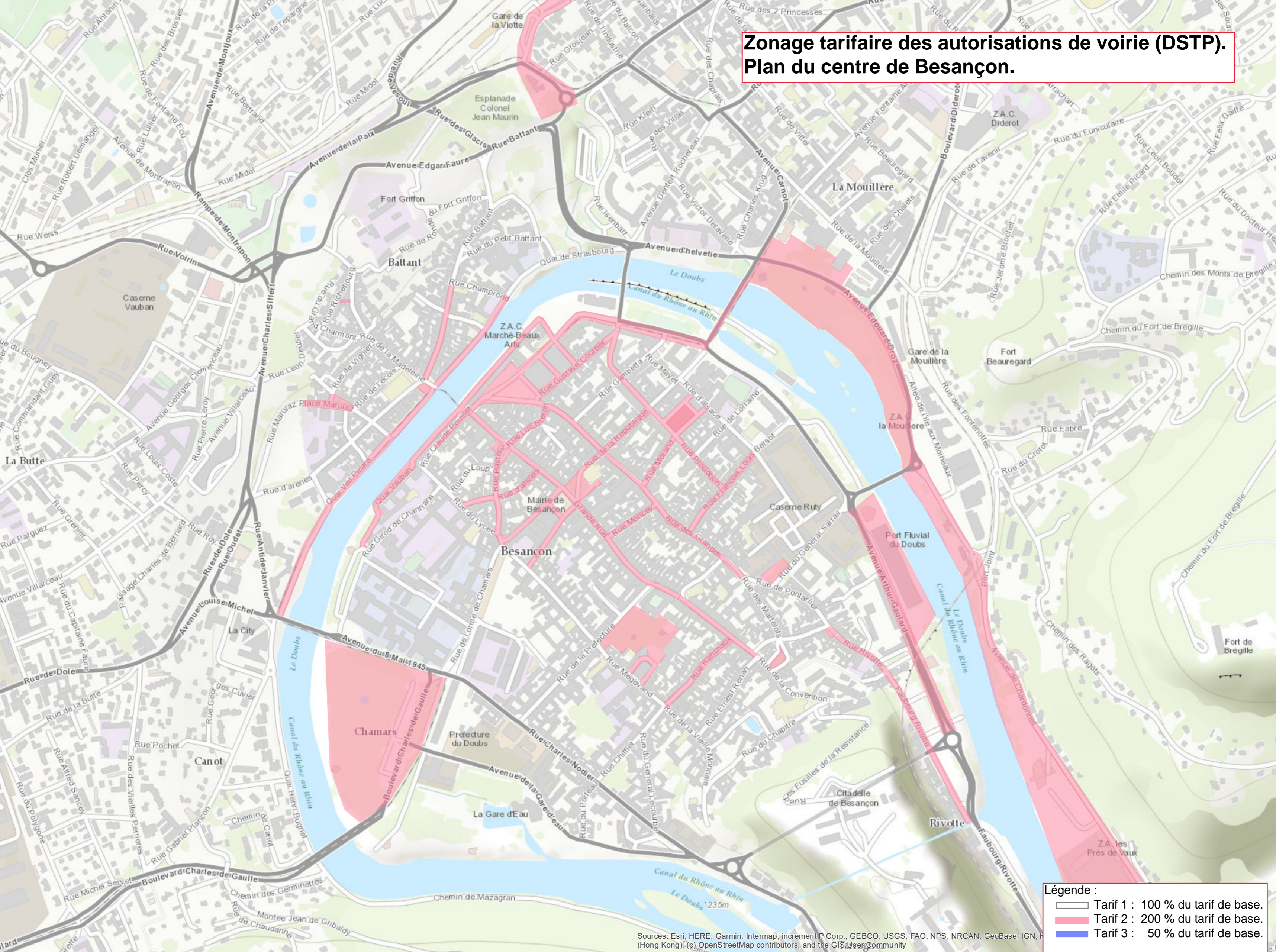


Zonage tarifaire des autorisations de voirie (DSTP). Plan du centre de Besançon.



Légende :

- Tarif 1 : 100 % du tarif de base.
- Tarif 2 : 200 % du tarif de base.
- Tarif 3 : 50 % du tarif de base.

Sources: Esri, HERE, Garmin, Intermap, increment P Corp., GEBCO, USGS, FAO, NPS, NRCAN, GeoBase, IGN, (Hong Kong), (c) OpenStreetMap contributors, and the GIS User Community