

**CC  
AS**

Besançon

**CENTRE  
COMMUNAL  
D'ACTION  
SOCIALE**



# **JOURNÉES HANDI-CITOYENNES**

*Comprendre le handicap*

*et changer de regard*



# LES JOURNÉES HANDI-CITOYENNES,

**C'EST QUOI ?**

*C'est un cycle d'expérimentation au service du "vivre ensemble" proposé à des élèves curieux et ouverts sur le monde.*

*C'est aussi un dispositif pédagogique approuvé et validé par le recteur de l'académie de Besançon.*

**Comment se déplacer en fauteuil ?**

**Comment vivre et travailler avec un handicap psychique ?**

**Comment se comporter avec une personne aveugle ?**

**Comment vit-on quand on est sourd ?**

**Ces questions sont abordées de façon ludique et vivante pour rendre palpable la situation du handicap :**



Comprendre ce que signifie être différent dans son corps et son psychisme.



Se mettre à la place des personnes handicapées en participant à des ateliers.



Comprendre les enjeux de l'accessibilité et de la citoyenneté en réalisant des parcours pédagogiques.



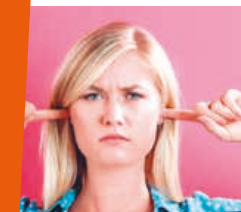
Apprendre à prendre soin de soi et des autres.



Pouvoir se dire que si le handicap survient, rien n'est perdu et qu'il est possible de vivre heureux.



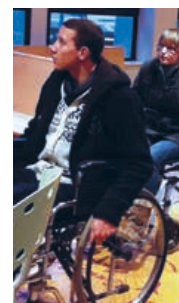
**Se déplacer en fauteuil et/ou avec une canne blanche**



**LE PROGRAMME EST À LA CARTE**

**Écrire son prénom en braille**

**Appréhender la langue des signes française (LSF)**



**Ressentir le poids de l'âge grâce au simulateur de vieillissement**

**Bénéficier des témoignages de personnes handicapées psychiques ou mentales**



**Expérimenter le handicap via des jeux de rôles et des mises en situation**





Besançon

**CENTRE  
COMMUNAL  
D'ACTION  
SOCIALE**

## **PARTENARIATS**

### **AAB**

*Association des Autistes de Besançon*

### **ADAPEI**

*Association Des parents et Amis des Personnes Déficiantes Intellectuelles*

### **AFTC**

*Association des Familles des Traumatismes Crâniens*

### **APEDA**

*Association des Parents d'Enfants Déficients Auditifs*

### **APF**

*Association des Paralysés de France*

### **ARPC**

*Association Régionale pour la Psychiatrie Citoyenne*

# **JOURNÉES HANDI-CITOYENNES**

*Jeunes à l'école,*

*tous citoyens, tous concernés !*

## **CONTACT**

**MISSION HANDICAP  
DU CCAS DE BESANÇON**

9 rue Picasso 25050 BESANÇON

**03 81 41 22 82**

**handiactu@besancon.fr**

### **CEEDA**

*Centre d'Éducation pour Enfants Déficients Auditifs*

### **Voir Ensemble**

*Mouvement chrétien des personnes aveugles et malvoyantes*

### **MIRA**

*1<sup>er</sup> centre européen d'éducation de chiens guides spécifiquement destinés à des enfants déficients visuels dès 12 ans*

### **Sors les mains d'tes poches**

*Accès à la culture pour le public sourd et malentendant*

### **UNAFAM**

*Union Nationale de Familles et Amis des personnes malades et/ou handicapées psychiques*

**Et avec le soutien de bénévoles indépendants, du rectorat de Besançon et de l'association Don Du Souffle**